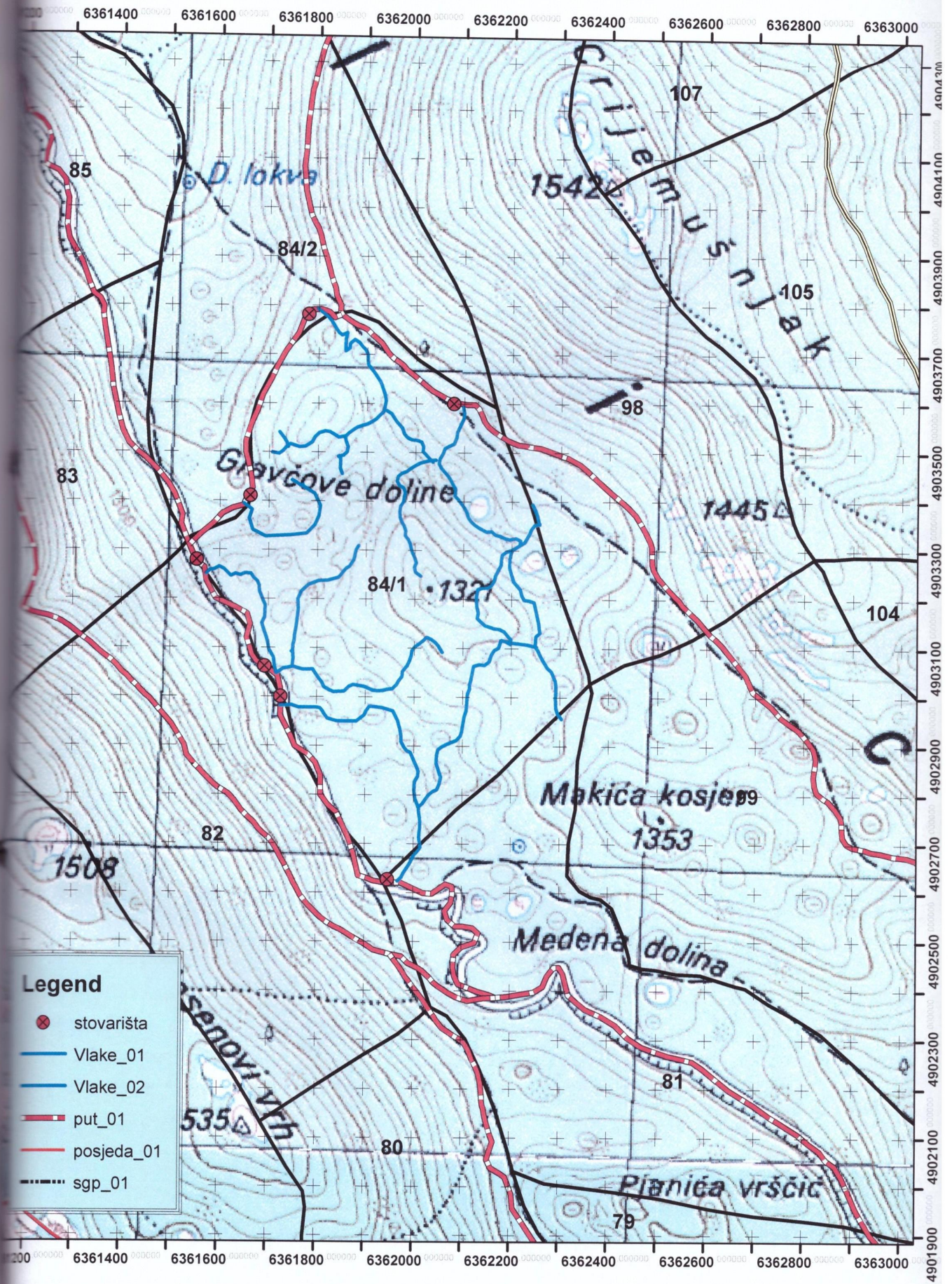


OPĆI PODATCI O ODJELU

Šumarija	Bosansko-Grahovo		
Gospodarska jedinica	Uilica		
Odjel	84/1		
Površina (ha)	52,53		
Neto drvena masa (m ³)	Četinjače	Listače	Σ
	379,29	2 448,54	2 827,82
Srednja zapremina doznačenog stabla (m ³)	0,92		
Srednji promjer doznačenih stabala	28,52		
Ukupna drvena zapremina doznačenih stabala (m ³)	3 432,31		
Ukupan broj doznačenih stabala (komada)	3 743		
Prosječni broj doznačenih stabala (kom/ha)	71,7		
Prosječna doznačena zapremina doznačenih stabala (m ³ /ha)	65,72		
Srednja udaljenost privlačenja (m)	501-750		
Uvjeti rada	Jako nepovoljan		
Dvotjedna dinamika	620 m ³ (odnosi se na LOT 10, odjeli 84/1 i 84/2)		
Potreban broj radnih dana	102 (odnosi se na LOT 10, odjeli 84/1 i 84/2)		
Vrijednost poslova (KM)	178 125,70 (odnosi se na LOT 10, odjeli 84/1 i 84/2)		
Udaljenost od šumarije (km) cca.	28		
Napomena:	Datum početka obračuna radnih dana je 03.05.2018.		



OPĆI PODATCI O ODJELU

Šumarija	Bosansko-Grahovo		
Gospodarska jedinica	Uilica		
Odjel	84/2		
Površina (ha)	54,99		
Neto drvena masa (m ³)	Četinjače	Listače	Σ
	658,76	1 805,33	2 464,09
Srednja zapremina doznačenog stabla (m ³)	0,98		
Srednji promjer doznačenih stabala	31,55		
Ukupna drvena zapremina doznačenih stabala (m ³)	2 950,25		
Ukupan broj doznačenih stabala (komada)	3 014		
Prosječni broj doznačenih stabala (kom/ha)	54,8		
Prosječna doznačena zapremina doznačenih stabala (m ³ /ha)	53,65		
Srednja udaljenost privlačenja (m)	751-1 000		
Uvjeti rada	Jako nepovoljan		
Dvotjedna dinamika	620 m ³ (odnosi se na LOT 10, odjeli 84/1 i 84/2)		
Potreban broj radnih dana	102 (odnosi se na LOT 10, odjeli 84/1 i 84/2)		
Vrijednost poslova (KM)	178 125,69 (odnosi se na LOT 10, odjeli 84/1 i 84/2)		
Udaljenost od šumarije (km) cca.	28		
Napomena:	Datum početka obračuna radnih dana je 03.05.2018.		

